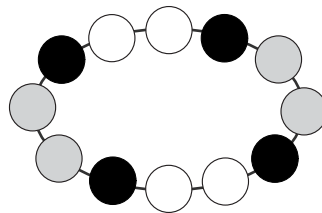


Problema me 3 pikë

1. Në cilën nga retë e mëposhtme të gjithë numrat janë më të vegjël se 7?



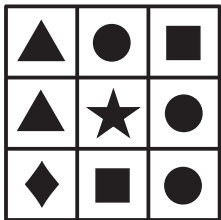
2. Cila nga figurat tregon një pjesë nga kjo varëse?



3. Mami Kangur dhe djali i saj, së bashku peshojnë 60 kg. Mami Kangur peshon 52 kg. Sa kg peshon djali i vogël?

- (A) 2 kilogram (B) 4 kilogram (C) 8 kilogram (D) 30 kilogram (E) 46 kilogram

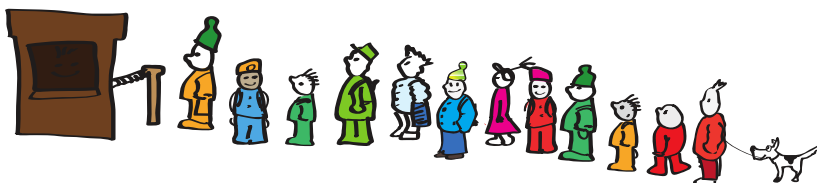
4. Mira preu një pjesë nga figura e mëposhtme:



Cila është pjesa që preu Mira?

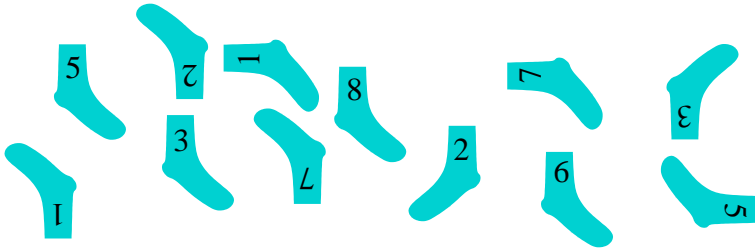


5. Për të hyrë në kopshtin zoologjik po qendrojnë në radhë 12 fëmijë. Ana ishte e 7-ta nga fillimi, kurse Andi ishte i dyti nga fundi. Sa fëmijë janë në radhë ndërmjet Anës dhe Andit?



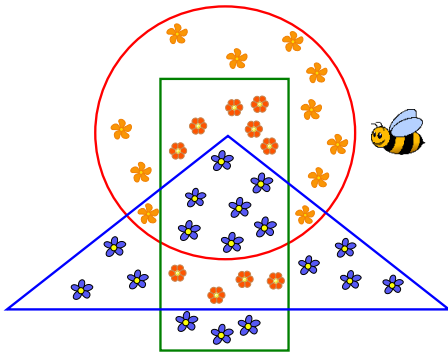
- (A) 2 (B) 3 (C) 4 (D) 5 (E) 6

6. Me dy çorape që kanë të njëjtin numër Albani formon një palë. Sa palë çorape formon ai?



- (A) 3 (B) 4 (C) 5 (D) 6 (E) 8

7. Bleta Maja mbledhi nektarin e luleve që ndodhen njëherësh brenda zonës drejtkëndore dhe jashtë zonës trekëndore. Në sa lule mbledhi ajo nektar?



- (A) 9 (B) 10 (C) 13 (D) 17 (E) 20

8.

Bashkë kushtojmë
60 Lekë.

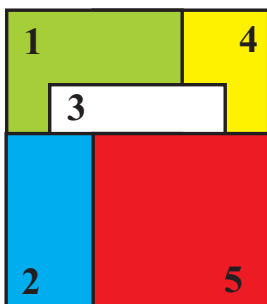
Bashkë kushtojmë
80 Lekë.

Sa kushtojmë së bashku?

(A) 50 Lekë (B) 60 Lekë (C) 70 Lekë (D) 80 Lekë (E) 90 Lekë

Problema me 4 pikë

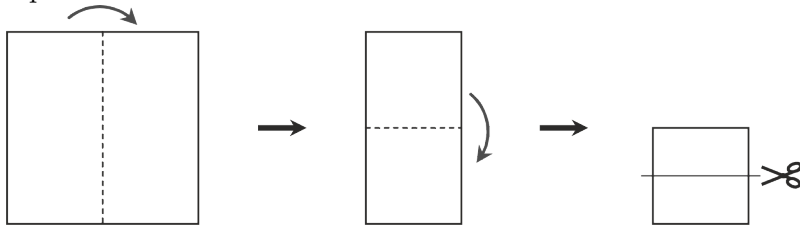
9. Pesë letra katrore të njëjta janë vendosur njëra mbi tjetrën mbi tavolinë, si në figurë.



Nëse i heqim nga tavolina një e nga një duke marrë gjithmonë letrën që është sipër të tjerave, cila është radha sipas së cilës hiqen letrat?

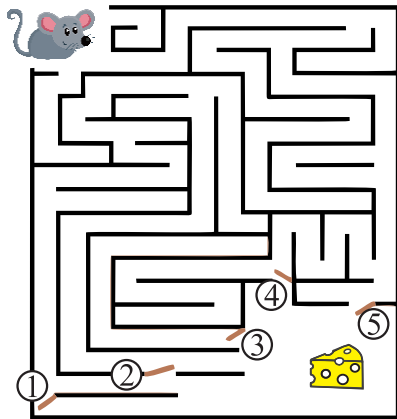
- (A) 5-2-3-1-4 (B) 5-2-3-4-1 (C) 4-5-2-3-1 (D) 5-3-2-1-4 (E) 1-2-3-4-5

10. Patricia palosi një copë letër dy herë dhe më pas e preu me gërshërë, siç tregohet në figurë. Sa copa letre do të formohen?



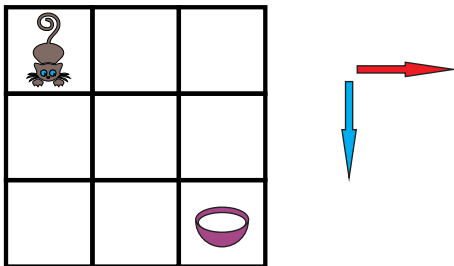
- (A) 2 (B) 3 (C) 4 (D) 5 (E) 6

11. Në labirintin e figurës janë pesë dyer të hapura, me numrat nga 1 deri në 5. Ju mund të mbyllni vetëm dy dyer, në mënyrë që miu mos të shkojë dot tek djathi. Cilat dyer duhet të mbyllen?



- (A) 1 dhe 2 (B) 2 dhe 3 (C) 3 dhe 4 (D) 3 dhe 5 (E) 4 dhe 5

12. Në skajet e një zone ndodhen një macë dhe një tas me qumësht, si në figurë.



Macja mund të lëvizë vetëm sipas drejtimeve të treguara në figurë. Në sa mënyra të ndryshme mund të lëvizë macja për të arritur tasin me qumësht?

- (A) 2 (B) 3 (C) 4 (D) 5 (E) 6

13. Katër shirita drejtkëndorë janë vendosur njëri mbi tjetrin duke formuar një trup, si në figurë. Çfarë pamje ka trupi kur shihet nga ana e pasme?

